

Meva

KATALÓG

OHRADOVÝCH PALIET



www.meva.sk

Výrobky preverené generáciami



Tradičný český výrobca

Meva funguje už od roku 1989 a prešla si mnohými vývojovými míľnikmi. Spoločnosť rozšírila svoju pôsobnosť na území Českej republiky a v zahraničí. Počas vývoja spoločnosti došlo k razantným zmenám nielen v portfóliu výrobkov, ale aj v samotnej štruktúre a chápaní trhu vrátane meniacich sa potrieb zákazníkov.

Spoločnosť Meva na Slovensku

Spoločnosť MEVA-SK bola založená v roku 1993 a na slovenskom trhu úspešne pôsobí už 30 rokov. Ponúka široký sortiment výrobkov v podobe zberných nádob na odpad, komunálnej techniky, zariadení na ochranu životného prostredia a priemyselných zariadení.

Spoločnosť MEVA-SK zamestnáva viac ako 20 ľudí, má miestny sklad, vlastnú dopravu a širokú sieť obchodných zástupcov.



Ohradová paleta

Ide o vhodné a odolné riešenie na skladovanie a prepravu materiálu. Je vyrábaná z ocelového plechu metódou zvárania s povrchovou úpravou vykonávanou lakovaním v rôznych farebných odtieňoch alebo žiarovým zinkovaním podľa dohody so zákazníkom. Ohradové palety sú dostupné v rôznych prevedeniach podľa druhu materiálu, ktorý v nich má byť skladovaný. Na zaistenie bezpečného zaobchádzania sú palety vybavené okami na manipuláciu pomocou žeriava a majú rovné dno pre ľahké premiestnenie pomocou VZV techniky a paletových vozíkov.

Vlastnosti

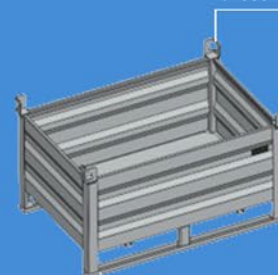
- Na výrobu ohradových palet je používaný ocelový plech.
- Palety sú dodávané v lakovanom alebo žiarovo zinkovanom prevedení.
- Jedná sa o zváranú ocelovú konštrukciu tvorenú nohami z profilov, dnom z plechu vystuženého profilmi, bočnicami z profilovaného plechu alebo tvorených pletivom z drôtov.
- Nohy palety sú vybavené okami, ktoré slúžia na bezpečné stohovanie a manipuláciu so žeriavom.
- Prevedenie s plnými bočnicami je určené na uloženie pevného i sypkého materiálu a výrobkov balených aj nebalených.
- Prevedenie so sieťovanými bočnicami je určené na uloženie materiálov a výrobkov (vhodných rozmerov tak, aby neprešli okami v sieti) balených aj nebalených.
- Palety sú určené na manipuláciu paletovým alebo vysokozdvížnym vozíkom alebo pomocou vhodného zdvíhacieho zariadenia (napr. žeriav) za použitia vhodných viazacích prostriedkov a prípravkov, aby bola paleta zdvíhaná za jej dno.

Bočnice (podľa prevedenia)



Dno palety vystužené profily

Kalich s okom pre zavesenie na žeriav



Ližiny (podľa prevedenia)

Štandardizovaný rozmer: 1 200 x 800 alebo 800 x 600 mm.
Farebné prevedenie je štandardne modré, poprípade podľa prania (farebné palety RAL).
Možnosť výroby v atypických rozmeroch aj prevedeniach.

ŠTANDARDNÉ PREVEDENIE



- Prevedenie s plnými bočnicami.
- Vyrobené z oceleového plechu.
- Hrúbka materiálu: bočnice (1,8 mm) / dno (1,8 mm).

Typ	7066
Objem (l)	460
Hmotnosť (kg)	60,2
Nosnosť (kg)	
• dynamická	1 000
• statická	3 000
Stohovateľnosť (ks)	1+3
Rozmery (š x d x v, mm)	800 x 1 200 x 600

ŠTANDARDNÉ PREVEDENIE



- Prevedenie s plnými bočnicami.
- Vyrobené z oceleového plechu.
- Hrúbka materiálu: bočnice (1,8 mm) / dno (1,8 mm).

Typ	7069
Objem (l)	230
Hmotnosť (kg)	41,6
Nosnosť (kg)	
• dynamická	750
• statická	3 000
Stohovateľnosť (ks)	1+3
Rozmery (š x d x v, mm)	600 x 800 x 600

PREVEDENIE S LYŽINAMI



- Prevedenie s plnými bočnicami a lyžinami.
- Lyžiny spevňujú celú konštrukciu ohradovej palety.
- Vyrobené z oceleového plechu.
- Hrúbka materiálu: bočnice (1,8 mm) / dno (1,8 mm).

Typ	7067
Objem (l)	460
Hmotnosť (kg)	67,2
Nosnosť (kg)	
• dynamická	1 000
• statická	3 000
Stohovateľnosť (ks)	1+3
Rozmery (š x d x v, mm)	800 x 1 200 x 630

PREVEDENIE S LYŽINAMI



- Prevedenie s plnými bočnicami a lyžinami.
- Lyžiny spevňujú celú konštrukciu ohradovej palety.
- Vyrobené z oceleového plechu.
- Hrúbka materiálu: bočnice (1,8 mm) / dno (1,8 mm).

Typ	7070
Objem (l)	230
Hmotnosť (kg)	48,2
Nosnosť (kg)	
• dynamická	750
• statická	3 000
Stohovateľnosť (ks)	1+3
Rozmery (š x d x v, mm)	600 x 800 x 630

PREVEDENIE SO SKLOPNOU BOČNICOU



- Prevedenie s plnými bočnicami.
- Jedna bočnica sklopná na uľahčenie nakladania a vykladania.
- Vyrobené z oceleového plechu.
- Hrúbka materiálu: bočnice (1,8 mm) / dno (1,8 mm).

Typ	7111
Objem (l)	460
Hmotnosť (kg)	62,1
Nosnosť (kg)	
• dynamická	1 000
• statická	3 000
Stohovateľnosť (ks)	1+3
Rozmery (š x d x v, mm)	800 x 1 200 x 600

PREVEDENIE SO SKLOPNOU BOČNICOU



- Prevedenie s plnými bočnicami.
- Jedna bočnica sklopná na uľahčenie nakladania a vykladania.
- Vyrobené z oceleového plechu.
- Hrúbka materiálu: bočnice (1,8 mm) / dno (1,8 mm).

Typ	7112
Objem (l)	230
Hmotnosť (kg)	45,5
Nosnosť (kg)	
• dynamická	750
• statická	3 000
Stohovateľnosť (ks)	1+3
Rozmery (š x d x v, mm)	600 x 800 x 600

SIEŤOVANÉ PREVEDENIE



- Sieťované prevedenie bočníc.
- Umožňuje jednoduchú kontrolu obsahu.
- Oká siete (50 x 50 mm) / Ø drôtu (4 mm).
- Vyrobené z oceleového plechu.
- Hrúbka materiálu: dno (1,8 mm) / stojiny (3 mm).

Typ	7068
Objem (l)	460
Hmotnosť (kg)	45
Nosnosť (kg)	
• dynamická	1 000
• statická	3 000
Stohovateľnosť (ks)	1+3
Rozmery (š x d x v, mm)	800 x 1 200 x 600

SIEŤOVANÉ PREVEDENIE



- Sieťované prevedenie bočníc.
- Umožňuje jednoduchú kontrolu obsahu.
- Oká siete (50 x 50 mm) / Ø drôtu (4 mm).
- Vyrobené z oceleového plechu.
- Hrúbka materiálu: dno (1,8 mm) / stojiny (3 mm).

Typ	7071
Objem (l)	230
Hmotnosť (kg)	32
Nosnosť (kg)	
• dynamická	750
• statická	3 000
Stohovateľnosť (ks)	1+3
Rozmery (š x d x v, mm)	600 x 800 x 600

OTVORENÉ PREVEDENIE (ZO ŠTYROCH STRÁN)



- Prevedenie otvorené zo štyroch strán.
- Umožňuje skladovanie aj prepravu dlhšieho materiálu.
- Vyrobené z oceleového plechu.
- Hrúbka materiálu: rám (2 mm) / dno (2 mm).

Typ	7113
Hmotnosť (kg)	40
Nosnosť (kg)	
• dynamická	1 000
• statická	3 000
Stohovateľnosť (ks)	5 prázdnych palet
Rozmery (š x d x v, mm)	800 x 1 200 x 600

OTVORENÉ PREVEDENIE (Z DVOCH STRÁN)



- Prevedenie otvorené z dvoch strán.
- Umožňuje skladovanie aj prepravu dlhšieho materiálu.
- Vyrobené z oceleového plechu.
- Hrúbka materiálu: rám (2 mm) / dno (2 mm).

Typ	7114
Hmotnosť (kg)	45
Nosnosť (kg)	
• dynamická	1 000
• statická	3 000
Stohovateľnosť (ks)	1+3
Rozmery (š x d x v, mm)	800 x 1 200 x 600

ŠTANDARDNÉ PREVED. (S NIŽŠOU BOČNICOU)



- Prevedenie s plnými bočnicami.
- Paleta je vybavená jednou zníženou bočnicou.
- Zníženie umožňuje ľahší prístup do palety.
- Vyrobené z oceleového plechu.
- Hrúbka materiálu: rám (2 mm) / dno (2 mm) / bočnice (1,5 mm).

Typ	7115
Hmotnosť (kg)	47
Nosnosť (kg)	
• dynamická	1 000
• statická	3 000
Stohovateľnosť (ks)	5 prázdnych palet
Rozmery (š x d x v, mm)	800 x 1 200 x 600

SIETOVANÉ PREVED. (S NIŽŠOU BOČNICOU)



- Sietované prevedenie bočníc.
- Paleta je vybavená jednou zníženou bočnicou.
- Zníženie umožňuje ľahší prístup do palety.
- Oká siete (50 x 50 mm) / Ø drôtu (4 mm).
- Vyrobené z oceleového plechu.
- Hrúbka materiálu: dno (2 mm) / stojiny (3 mm).

Typ	7116
Hmotnosť (kg)	65
Nosnosť (kg)	
• dynamická	1 000
• statická	3 000
Stohovateľnosť (ks)	1+3
Rozmery (š x d x v, mm)	800 x 1 200 x 600

NÍZKE PREVEDENIE



- Prevedenie s plnými nízkymi bočnicami.
- Dno palety vystužené prelismi.
- Vyrobené z oceleového plechu.
- Hrúbka materiálu: bočnice (1,8 mm) / dno (2 mm).

Typ	7794
Objem (l)	185
Hmotnosť (kg)	39
Nosnosť (kg)	
• dynamická	500
• statická	2 500
Stohovateľnosť (ks)	1+4
Rozmery (š x d x v, mm)	800 x 1 200 x 300

ROBUSTNÉ PREVEDENIE



- Robustné prevedenie s plnými bočnicami.
- Vyrobené z oceleového plechu.
- Rám palety je tvorený z profilu L 60 x 60 x 6 mm.
- Závesné oko je tvorené z oceleovej tyče 30 x 20 mm.
- Hrúbka materiálu: 2,5 mm.

Typ	7790
Hmotnosť (kg)	114
Nosnosť (kg)	
• dynamická	1 500
• statická	7 500
Rozmery (š x d x v, mm)	800 x 1 200 x 840

SKRIŇOVÁ SKLADACIA PALETA

- Vyrobené z oceleového plechu.
- Vhodné použitie ako vratný obal.
- Stohovateľná do 6 vrstiev.
- Možnosť zaplombovania.
- Dodávaná v zloženom stave.
- Paletu je možné premiestniť pomocou žeriava iba ak je v prázdnom stave.

Základom skriňovej palety je rovná podlaha s lyžinami, ku ktorej sa stavebnicovým spôsobom pripievňujú 2 dlhšie bočnice delené a 2 kratšie bočnice nedelené. Veko je uzatvárané pružinovým uzáverom, ktorý je možné zaplombovať. Stohovateľnosť palet je možná v zloženom aj rozloženom stave.

Typ	5243
Hmotnosť (kg)	100
Nosnosť (kg)	1 000
Dĺžka (mm)	1 240
Šírka (mm)	840
Výška (mm)	985
Celková výška vrátane kalichov (mm)	1 010





Bezpečné používanie a údržba

- Paletu je možné prepravovať paletovým vozíkom, VZV alebo pomocou zdvíhacieho zariadenia za použitia vhodných viazacích prostriedkov a prípravku, aby bola paleta zdvíhaná za jej dno.
- Paleta, ktorej technický stav by mohol ohroziť bezpečnosť osôb a majetku, nesmie byť používaná.
- Pri používaní palety dodržujte bezpečnostné predpisy pre konkrétne pracovisko.
- Palety ani ich časti nesmú byť preťažované.
- Zaťaženie palety musí byť rovnomerné po celej ploche dna.
- Spôsob ukladania materiálu, rovnako ako druh a rozmery ukladaneho materiálu musia zodpovedať prevedeniu palety.
- Pravidelne (odporúčame min. 1x mesačne) skontrolujte paletu, či nedošlo k poškodeniu, ktoré vylučuje jej bezpečné použitie.
- Na čistenie nepoužívajte abrazívne čistiace prostriedky.

Úpravy palety

- Palety je možné dodať v lakovanom alebo žiarovo zinkovanom prevedení.
- Možnosť úpravy farebného prevedenia podľa prania zákazníka.
- Na pranie je možné vyrobiť palety v atypických rozmeroch i prevedeniach.

Meva

VÝROBKY PREVERENÉ GENERÁCIAMI

MEVA-SK s.r.o. Rožňava
Krátka 574
049 51, Brzotín časť BAK
SLOVENSKO

+421 58 73 26 597
meva.sk@meva.eu

www.meva.sk